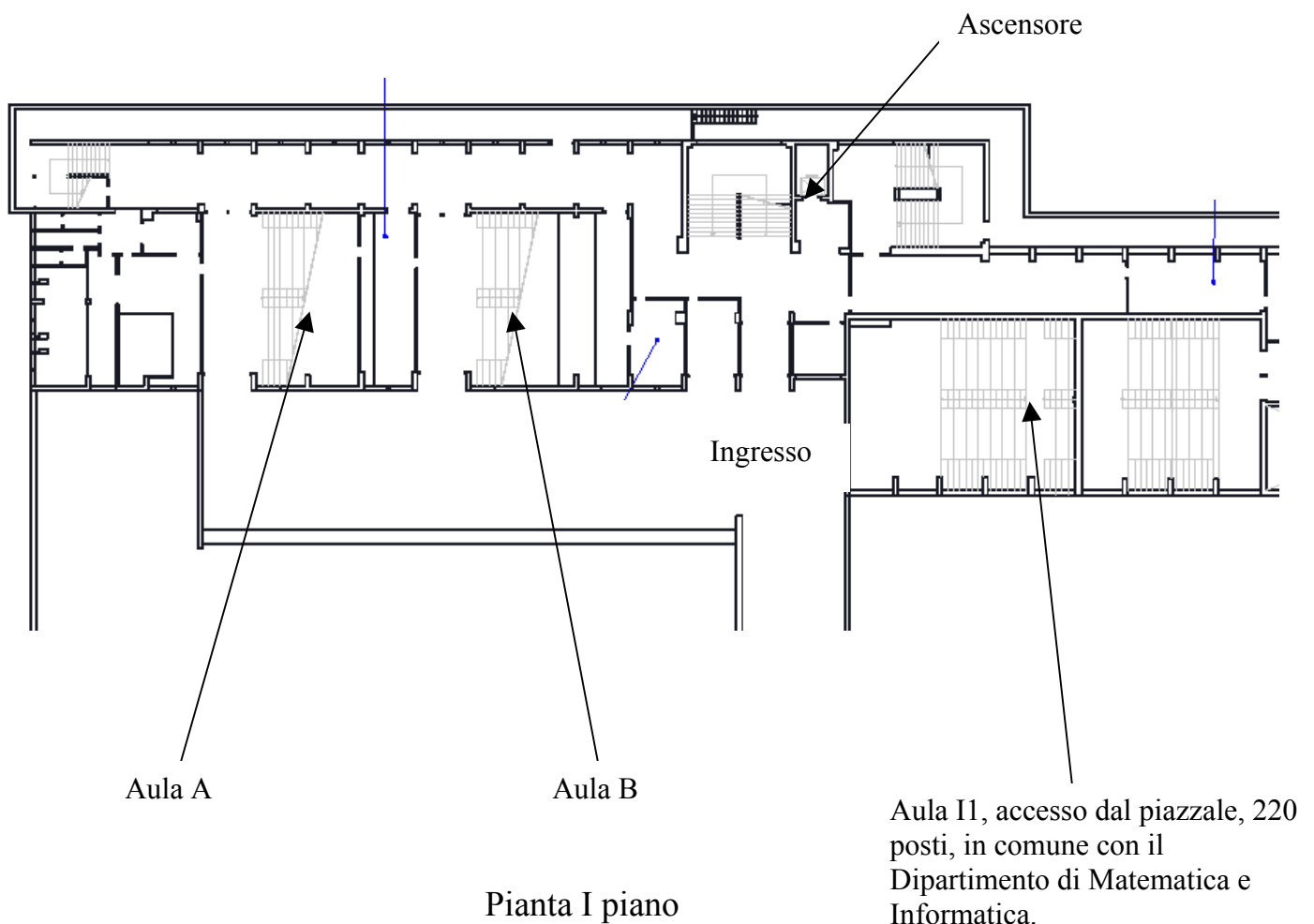
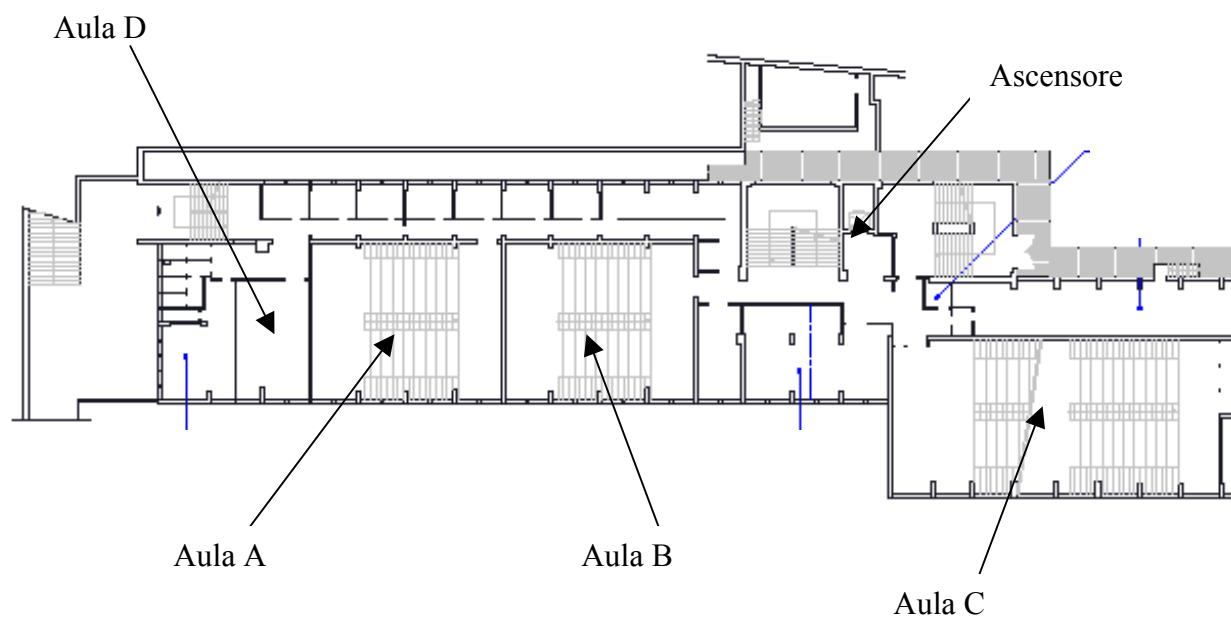


Le aule per le lezioni dei corsi di Laurea in Fisica e di Laurea Magistrale in Fisica sono tutte localizzate presso il Dipartimento di Fisica dell'Università di Perugia.

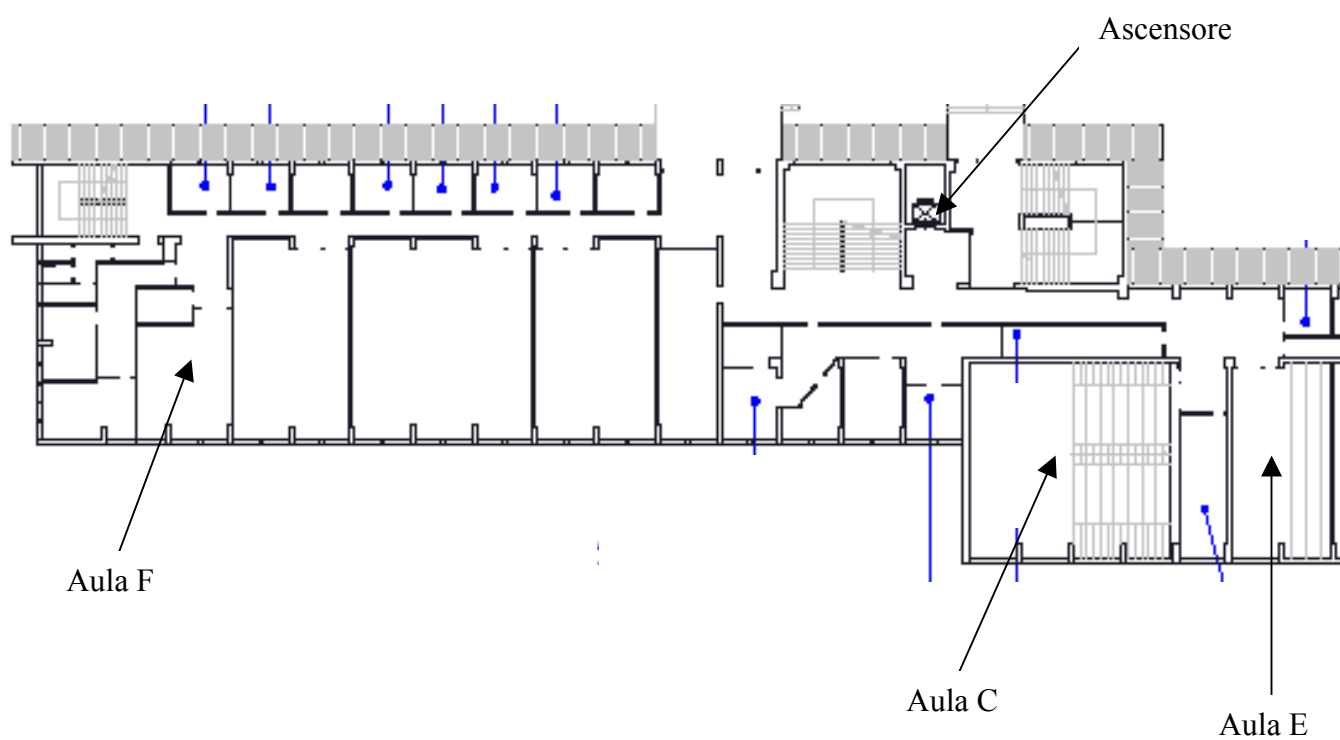
Sono disponibili sei aule di varia capienza tutte strutturate in modo che siano rispettati i relativi canoni di sicurezza. Le aule sono tutte attrezzate per l'accesso alle reti wireless e sono tutte dotate di proiettore salvo l'aula C. Le aule A e B hanno una capienza di 100 posti, l'aula C ha una capienza di 120 posti mentre le aule D e E hanno una capienza di 30 posti, mentre l'aula F ha una capienza di 20 posti. Le aule A, B e C sono strutturate su due piani, le aule A e B hanno accesso sia al primo che al secondo piano, mentre l'aula C ha accesso al secondo e terzo piano. L'aula D si trova al secondo piano e le aule E e F sono localizzate al terzo piano.

È disponibile al piano terra un accesso al Dipartimento di Fisica senza ostacoli architettonici quindi è disponibili un accesso per disabili in quanto l'ascensore può essere raggiunto senza ostacoli di sorta.





Pianta II piano



Pianta III piano